

Architektur

Stadt

Kultur

Werkverzeichnis

Büro

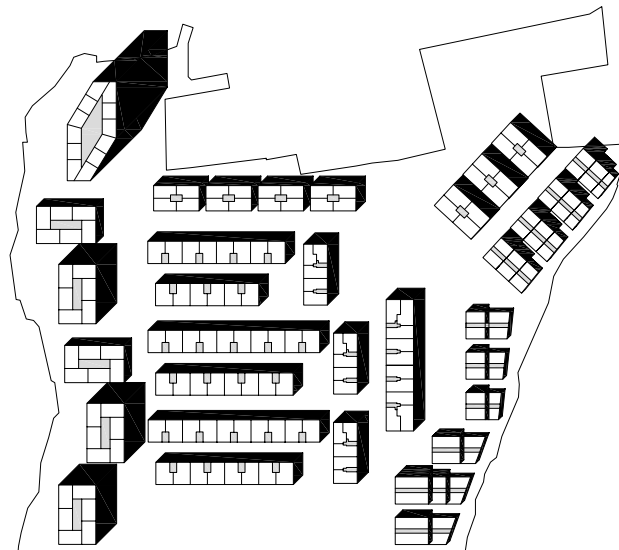
1000 Wohnungen

Ein neuer Stadtteil für Cluj

Im Auftrag der BUWOG und der S+B Gruppe wurde eine laufende Projektentwicklung in Cluj / Klausenburg in Rumänien begleitet. Eine Feasibility wurde für die Bebauung eines zentrumsnahen, neu aufgeschlossenen Grundstücks mit über 70.000m² erstellt. Dabei wurde auf Basis eines bestehenden Planes Urbanistic Zonal ein Mix verschiedener Wohnformen und Prototypen angeboten, der von 4-6-Geschossigen Zeilenbebauungen über 9-11-Geschossige Punkthäuser bis hin zu einem 25-Geschossigen Hochhaus reicht. Insbesondere wurde auf Grundrissqualität, Besonnung und Belichtung sowie Terrassen und Balkone für jede Wohnung geachtet, sodaß zeitgemässer „westlicher“ Wohnstandard für die aufstrebende Universitätsstadt geboten wurde.

Wegen der Auswirkungen der Finanzkrise wurde das Projekt kurz vor Abschluß des Grundstücksankaufs im Herbst 2008 gestoppt.

Stadtentwicklung durch Wohnungsbau in CEE



Soll		Ist					
BGF	GF	GF	WNF-Geschoss	Baukörperanzahl	BGF	GF	WNF
21860 m ²	3060 m ²	1086 m ²	788 m ²	×1	22797 m ²	1086 m ²	16551 m ²
25492 m ²	5098 m ²	616 m ² 616 m ²	469 m ² 469 m ²	×3 ×2	20338 m ² 4930 m ²	1849 m ² 1233 m ²	15463 m ² 3149 m ²
					25268 m ²	3081 m ²	19212 m ²
13438 m ²	2688 m ²	358 m ²	283 m ²	×4	7156 m ²	1431 m ²	5656 m ²
42494 m ²	8499 m ²	881 m ² 662 m ² 1099 m ² 880 m ² 505 m ²	690 m ² 518 m ² 863 m ² 690 m ² 396 m ²	×1 ×1 ×2 ×2 ×3	4406 m ² 3308 m ² 10993 m ² 8804 m ² 9082 m ²	881 m ² 662 m ² 2199 m ² 1761 m ² 1514 m ²	3451 m ² 2588 m ² 8627 m ² 6902 m ² 7122 m ²
					36592 m ²	7016 m ²	26689 m ²

Auftraggeber: BUWOG / S+B Gruppe
Leistung: Entwurf / Planung mit Dietrich | Untertrifaller
Umfang: BGF 36.600m², NFL 28.700m²
Planung/Umsetzung: 2008 / offen