

Architektur

Stadt

Kultur

Werkverzeichnis

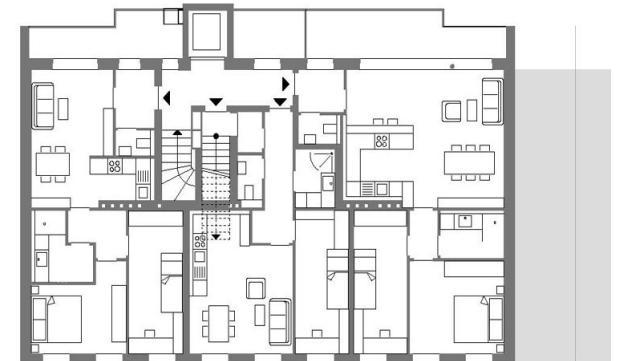
Büro

Wohnen am Park

Mix aus Urbanität und Grün

Das Objekt befindet sich im aufstrebenden 16. Wiener Gemeindebezirk, Nähe Yppenplatz . Neben der Generalsanierung des Bestandes wurde eine Erweiterung mit drei neuen Dachgeschoßen durchgeführt. Bei der repräsentativen Fassade zur Hubergasse hin, wurde die Tiefe der Fensterleibung als räumliches Spiel betont und trägt gleichzeitig zur Erhöhung der Wohnqualität bei. So sind einige Fenster mit der Fassade bündig, was den Innenraum erweitert und andere Fenster sitzen ganz innen, so dass französische Balkone entstanden. Unter Verwendung von Fördermitteln der Stadt Wien wurde urbanes Wohnen mit direktem Zugang zum Huberpark in Licht, Luft und Sonne realisiert.

Generalsanierung und Ausbau in Passivhausstandard. Sockelsanierung nach WWFSG. Großes Bauherrnmodell.



Auftraggeber: MEG Hubergasse 9

Leistung: Projektentwicklung, Baubetreuung, Bauverwaltung

Umfang: 1100m² NFL, 13 WE, 2 Lokale

Planung/Umsetzung: 2011-2012 / 2013-2016