

Architektur

Stadt

Kultur

Werkverzeichnis

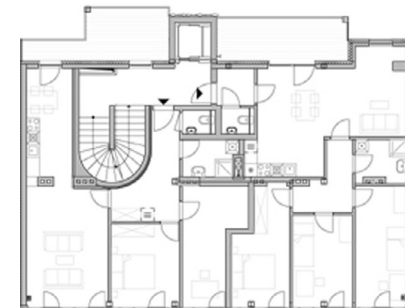
Büro

Alt und Neu

Bauherrenmodell als Anlage für die Stadt

Die aus der Gründerzeit stammende Wiener Immobilie mit gegliederter Fassade ist halbseitig unterkellert und verfügte neben dem Erdgeschoss über zwei Obergeschosse sowie ein unausgebautes Dachgeschoss und einen Anteil an einem großzügigen ruhigen Innenhof als Garten. Im Rahmen einer „Sockelsanierung nach WWFSG“ als großes Bauherrenmodell wurde das Gebäude von Grund auf generalsaniert, der Ausstattungsstandard der bestehenden Wohnungen auf Kategorie A angehoben, das Dachgeschoss auf 3 Ebenen neu ausgebaut und die Ökobilanz wesentlich verbessert. Als weitere Qualitätsverbesserungen wurden eine Innenhofbegrünung, Balkone und ein Lift zur barrierefreien Erschließung aller Geschosse ausgeführt.

Generalsanierung und Ausbau in Niedrigstenergiestandard. Sockelsanierung nach WWFSG. Großes Bauherrenmodell.



Auftraggeber: Privat
Leistung: Projektentwicklung, Baubetreuung, Bauverwaltung
Umfang: 900m² WNFL, 12 WE
Planung/Umsetzung: 2011-2012 / 2013-2016