

Architektur

Stadt

Kultur

Werkverzeichnis

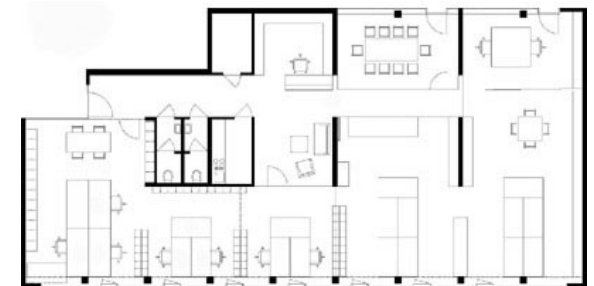
Büro

Open Office

Arbeiten im Großraumbüro

Die Büroräumlichkeiten wurden im Edelrohbau übernommen und auf die Bedürfnisse einer Infrastrukturgemeinschaft bestehend aus zwei Architekturbüros mit insgesamt bis zu 24 Arbeitsplätzen angepasst. Ein offener Grundriss ermöglicht Effizienz. Besprechungszimmer mit angeschlossenem Innenhof und Bambusgarten, ein Empfangsbereich sowie Nebenräume werden gemeinsam genutzt. Die beiden Arbeitsbereiche sind entlang der strassenseitig durchgehenden Glasfassade angeordnet. Die dezente Möblierung sowie die Farb- und Materialwahl tragen zum klaren und einheitlichen Erscheinungsbild sowie zur angenehmen Arbeitsatmosphäre des Büros bei.

Zentrum Graz. Kunsthausviertel.



Auftraggeber: IGD 6

Leistung: Entwurf / Planung, ÖBA SAIKO.CC mit
bramberger architects

Umfang: 300m² NFL

Planung/Umsetzung: 1999 / 2000