

Architektur

Stadt

Kultur

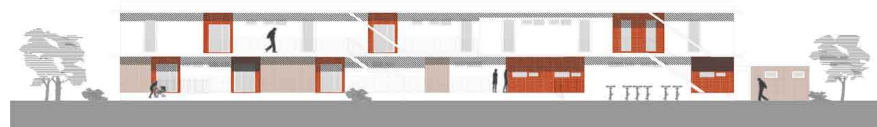
Werkverzeichnis

Büro

Stadt - Land

Neubau von 60 Wohneinheiten in fünf Objekten

In zentraler Lage der Gemeinde Allerheiligen bei Wildon entsteht eine Bebauung für Geschloßwohnbauten, die eine Weiterführung der Verdichtung des Ortszentrums darstellt. Das Grundstück wird nordseitig erschlossen und weist eine Hanglage nach Südwesten auf, durch die brückenartige Erschließung im mittleren Geschloß kann auf Liftverzicht werden. Trotz der kompakten Bauweise ermöglicht die vornehmliche Südwestorientierung eine optimale solare Nutzung. Die natürliche Belichtung und Belüftung, das teilweise Wegfallen der Unterkellerung sowie die geringe Anzahl an Erschließungsflächen und Stiegenhäusern komplementieren die Effektivität und Wirtschaftlichkeit des Entwurfes.

Wohnen als Stärkung des Ortszentrums

Auftraggeber: ÖWG

Leistung: Entwurf / Wettbewerb 1.Preis, Planung

SAIKO.CC mit Arch. Gottfried Prasenc

Umfang: 4430m² WNFL, 60 WE

Planung/Umsetzung: 2014 -2017 / 2015-2020