

Architektur

Stadt

Kultur

Werkverzeichnis

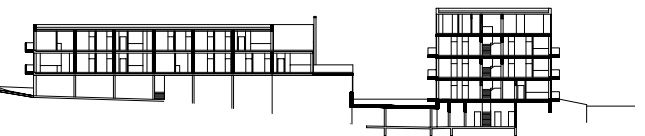
Büro

Wohnen zum Licht

Wohnen am Rettenbach

Auf dem idyllischen Grundstück direkt am Rettenbach in Mariatrost, wird eine Wohnanlage bestehend aus Terrassenhaus und Stadtvillen errichtet. Ziel ist eine optimale Grundstücksausnutzung sowie hochwertige Wohnungen mit großzügigen Terrassen. Das Terrassenhaus besteht aus 7 Wohnungen verteilt auf das 1. und 2. Obergeschoss. Im Erdgeschoss befindet sich die Tiefgaragenzufahrt und Kellerersatzabteile. Die Wohnungen werden über Laubengänge erschlossen und haben sehr große Südwestterrassen. Alle Aufenthaltsräume haben direkten Zugang zur Terrasse. Große Verglasungen lassen viel Licht in die Innenräume, Vordächer spenden Schatten im Sommer.

Neubau. Frei Finanziert.



Auftraggeber: EF Wohnbau GmbH
Leistung: Entwurf / Planung
Umfang: 580m² NFL , 7 Wohneinheiten
Planung/Umsetzung: 2005–2006 / --