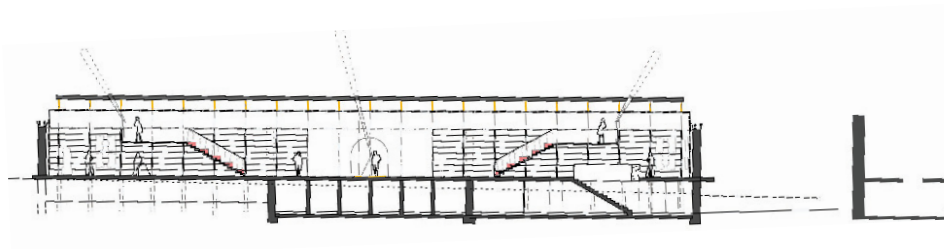
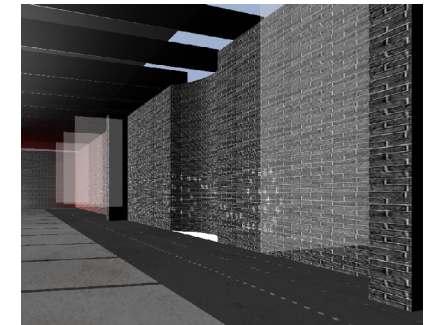
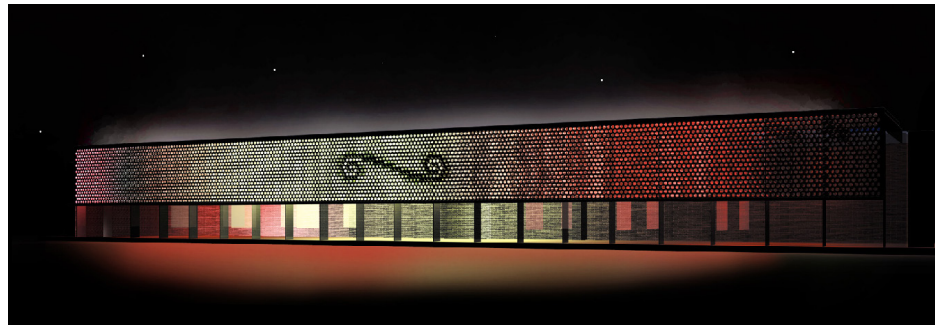


Lapidarium Orangerie

Ausstellungsgebäude im Schlosspark Eggenberg

Aufgabe war auf den Resten der Orangerie im Schlosspark Eggenberg ein Lapidarium zu integrieren. Zu berücksichtigen war dabei der neu gestaltete Planetengarten mit seinen universalen Referenzen. Idee ist ein „Gartenhaus“ das eine Fortführung des Planetengartens darstellt, so zu verbinden, dass eine zeitgemäße architektonische und qualitätsvolle Lösung in harmonischer Weise erfolgen kann. Als thematisches Ereignis wird eine subtile Symbolik eingesetzt, welche mit dem rhythmischen Wechsel schwingenden Lebens in Erscheinung tritt: Die Sonne als Attraktor lässt zur Wintersonnwende am 21.12. in Verlängerung der Planetenachse im Innenraumes eine Doppelspirale als „Lichtspirale“ entstehen. Bei Innenbeleuchtung ist die Spirale in der Nacht als Negativbild an der Fassade ablesbar.



Auftraggeber:
Leistung: Entwurf / Wettbewerb
SAIKO.CC mit Claudia Wemmers
Umfang: Umbau 300m²
Planung/Umsetzung: 2002 / --